



Freundschaft im All

Aufgabe

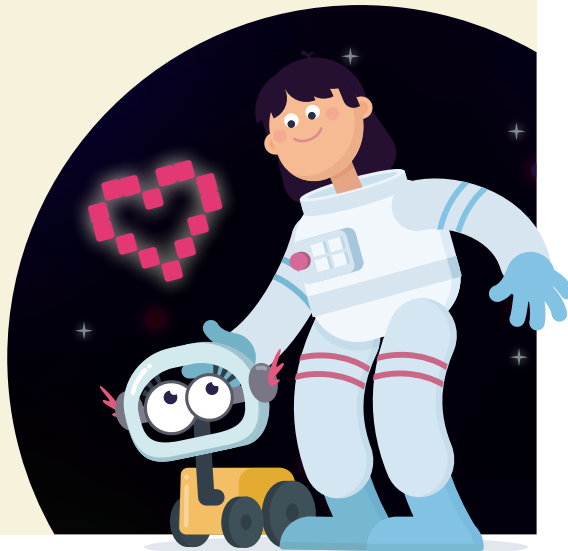
Wie zeigt man Alien-Freunden aus dem All, dass man sie gern hat? Ein Symbol verstehen alle Wesen! Programme auf dem Calliope mini ein Herz, dass sich auf Knopfdruck auf dem Bildschirm zeigt.

Für diese Aufgabe benötigst Du folgende Kategorien:

Aktion

Sensoren

Kontrolle



Lösungsweg

①

Diese Blöcke helfen Dir, ein Herz auf dem Bildschirm Deines Calliope mini anzuzeigen und nach fünf Sekunden verschwinden zu lassen.



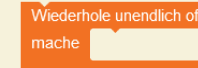
②

Damit Dein Herz auf Knopfdruck erscheint, helfen Dir diese Blöcke.

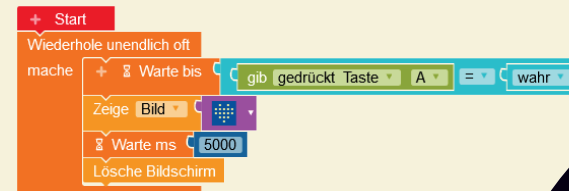


③

Um natürlich auch viele Freundschaften im All zu schließen, kannst Du das Herz auf Deinem Calliope mini durch folgenden Block immer wieder anzeigen lassen.



Lösungsbeispiel



Zeige Deinen Freunden wie es Dir geht! Zeige einen lächelnden Smiley.
-
Wechsel Deine Stimmung! Baue Taste B ein.