

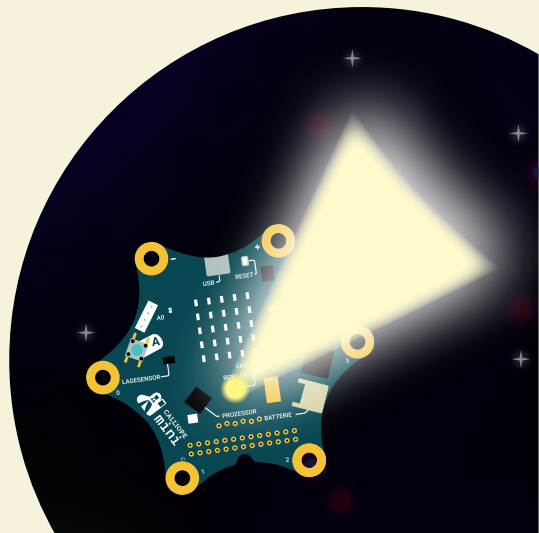
mini-Taschenlampe

Aufgabe

Im Weltraum kann es sehr dunkel sein!
 Programmiere eine Calliope mini-Taschenlampe,
 die den Astronaut*innen die Orientierung schenkt.

Für diese Aufgabe benötigst Du folgende Kategorien:

- Aktion
- Sensoren
- Kontrolle



1

Mit diesem Block schaltest Du die RGB-LED Deines Calliope mini ein.

```
Schalte LED an Port intern Farbe [ ]
```

2

Jede Taschenlampe kann man ein- und ausschalten. Mit diesem Block programmierst Du, dass Dein Licht nur leuchtet, wenn Taste A gedrückt wird.

```
+ wenn Taste A gedrückt?
mache
```

3

Um Deine Taschenlampe wieder auszuschalten, benutze folgenden Block mit der Taste B.

```
Schalte LED aus Port intern
```

4

Damit Dein Calliope mini die Befehle dauerhaft ausführt, fügst Du alle bisherigen Anweisungen in diesen Block ein.

```
Wiederhole unendlich oft
mache
```

Programmiere die Taschenlampenfarbe in Deiner Lieblingsfarbe.

Programmiere anschließend, dass die Taste B die LED nicht ausschaltet, sondern die Farbe verändert.

Lösungsbeispiel

```
+ Start
Wiederhole unendlich oft
mache
+ wenn Taste A gedrückt?
mache Schalte LED an Port intern Farbe [ ]
+ wenn Taste B gedrückt?
mache Schalte LED aus Port intern
```