



Code4Space

10 min



# Astro-Sensor Helligkeit

## Aufgabe

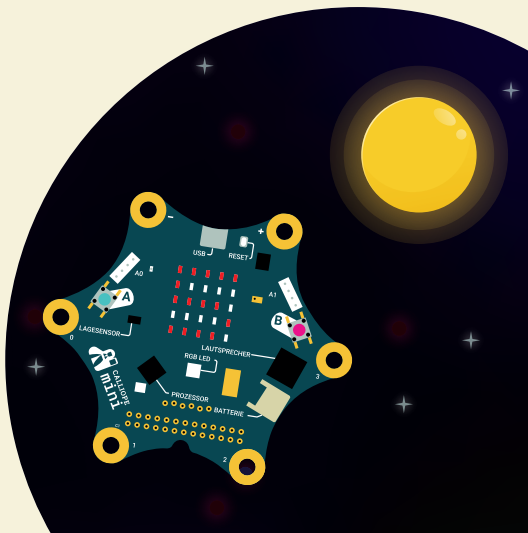
Unendliche Weiten des Weltraums – und ganz anderes Licht als auf der Erde! Programmiere Deinen Calliope mini so, dass er Helligkeit misst und anzeigt.

Für diese Aufgabe benötigst Du folgende Kategorien:

Aktion

Sensoren

Kontrolle



## Lösungsweg

1

Damit Dein Calliope mini den Text anzeigen kann, benötigst Du den »Zeige Text«-Block.



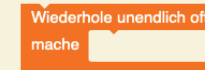
2

Tausche »Hallo« nun durch den Block »gib Wert % Lichtsensor« aus. Du findest ihn in der Kategorie »Sensoren«.



3

Dein Calliope mini soll die Helligkeit immer wieder messen und anzeigen. Dafür musst Du die bisherigen Blöcke in eine Schleife einsetzen.



## Lösungsbeispiel



\*\*\*

Nicht nur Du sollst wissen, was gemessen wird, sondern auch die Astronaut\*innen! Lass deshalb vor dem Wert den Text »Die Helligkeit beträgt:« anzeigen.

